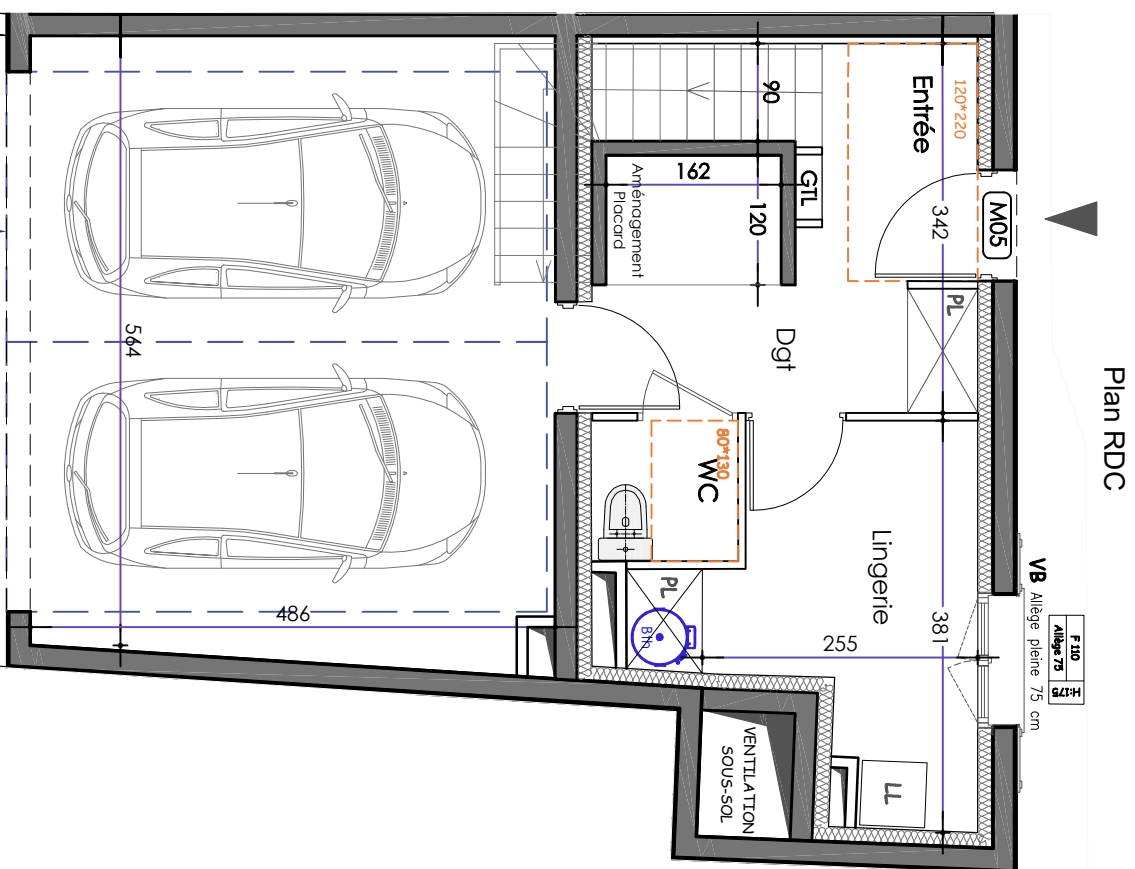
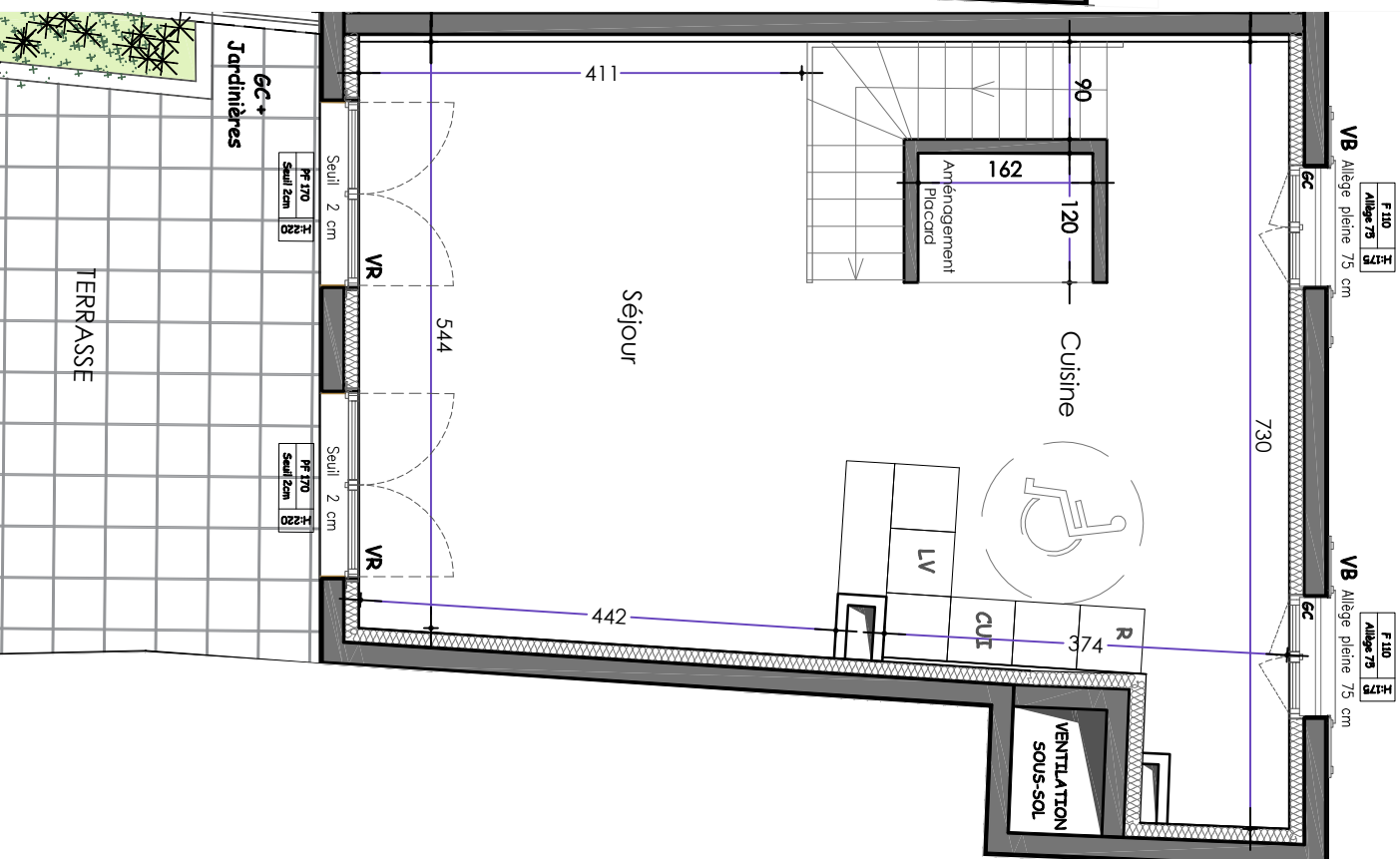




Plan 1er Etage



Plan RDC



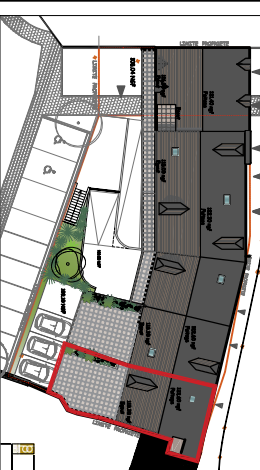
"LES TERRASSES DE HOUDAN"

241 RUE DE LA TOUR - 78850 HOUDAN

SCCV LES TERRASSES DE HOUDAN



MAISON 05 - 5/6 PIECES



PIECES SURFACE

PIECES	SURFACE
Entrée + Aménagement PL	7,60 m ² + 2,00m ²
Lingerie	8,00 m ²
WC 1	1,75 m ²
Séjour - Cuisine + Aménagement PL	44,50 m ² + 2,00m ²
Chambre 1	22,80 m ²
Espace bureau + Aménagement PL	6,70 m ² + 2,00m ²
SDB	6,00 m ²
WC 2	4,00 m ²
Deg.	4,00 m ²
Suite parterre	19,90 m ²
Suite chambre	5,40 m ²
SDE / WC	4,00 m ²

TOTAL SURFACES HABITABLES

140,65 m² + 9,00 m²

Surfaces < 1,80m de hauteur

Terrasse	35,60 m ²
Garage ouvert	28,10 m ²

Plan conforme à la réglementation PMR

LEGENDE

	Scierie faux plafonds		Gaine technique
	Tableaux électriques		Rebombée de poutre
	Porte-fenêtre		Volet Roulant
	Fenêtre		Volet Battant
	Cuisine		Lave Vaisselle
	Réfrigérateur		Lane Linge

NOTA - Hauteur sous plafond des pièces, sauf mention particulière: 2,50 m

* Les surfaces habitables des pièces est inclus dans celle des pièces habitables

0 1 2 3m

INDICE : A

Date : 19/12/2023

NOTA 1 : Le présent plan exprime la figure et les dispositions générales de l'appartement qui sont susceptibles de variations en fonction des nécessités techniques et/ou administratives de la réalisation tant en ce qui concerne les dimensions et les équipements. Les surfaces indiquées sont approximatives, les rebombées de poutres, les soffites, les faux-plafonds, la dimension des gaines techniques sont figurés à titre indicatif. Les équipements de cuisine ne sont pas fournis et les placards seront aménagés selon la notice de vente. Les jardins pourront avoir une pente supérieure à 5%.

NOTA 2 : Toute modification est soumise à l'accord préalable de la société et du bureau de contrôle. Aucune modification affectant l'installation électrique, la plomberie ou le cloisonnement ne pourra être prise en compte après le démarrage des travaux. Dans le cadre des TMA, il ne sera pas accepté de modifications sur la structure, la porte d'entrée, les gaines techniques, la position du tableau électrique et des menuiseries extérieures.