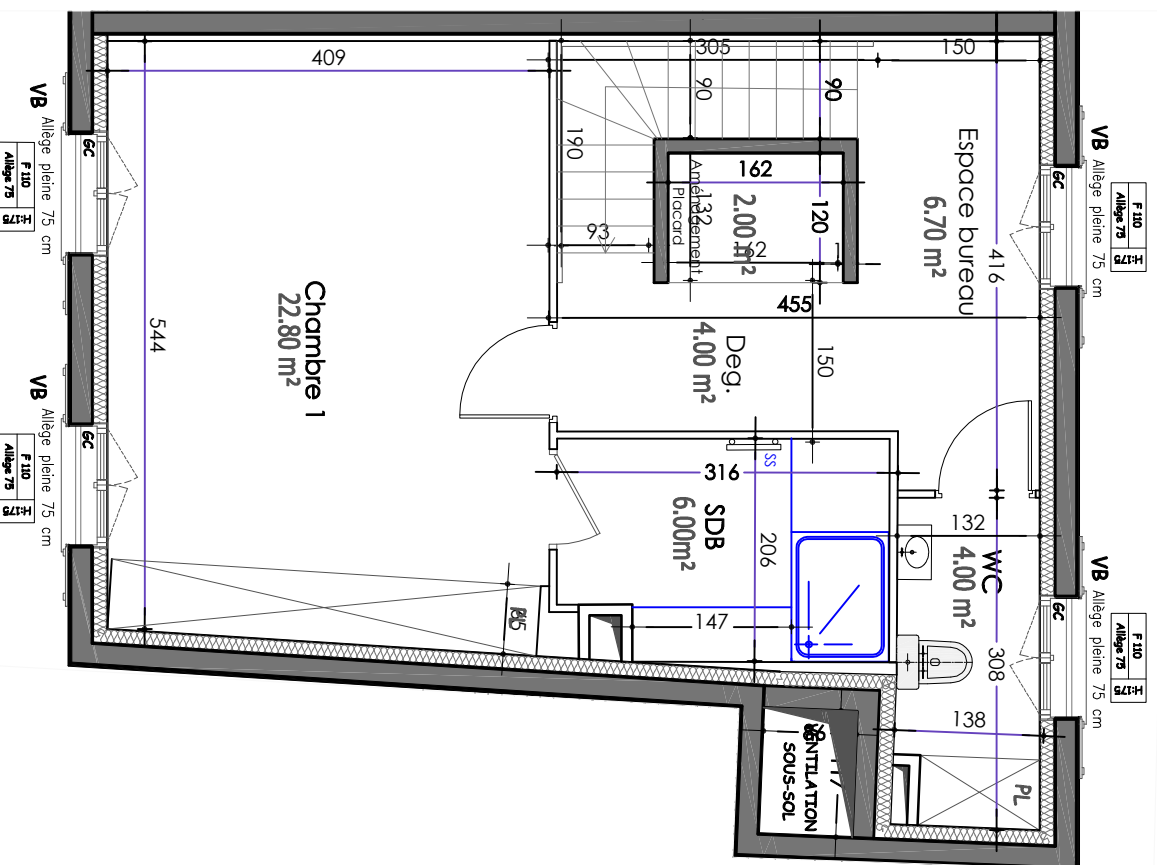
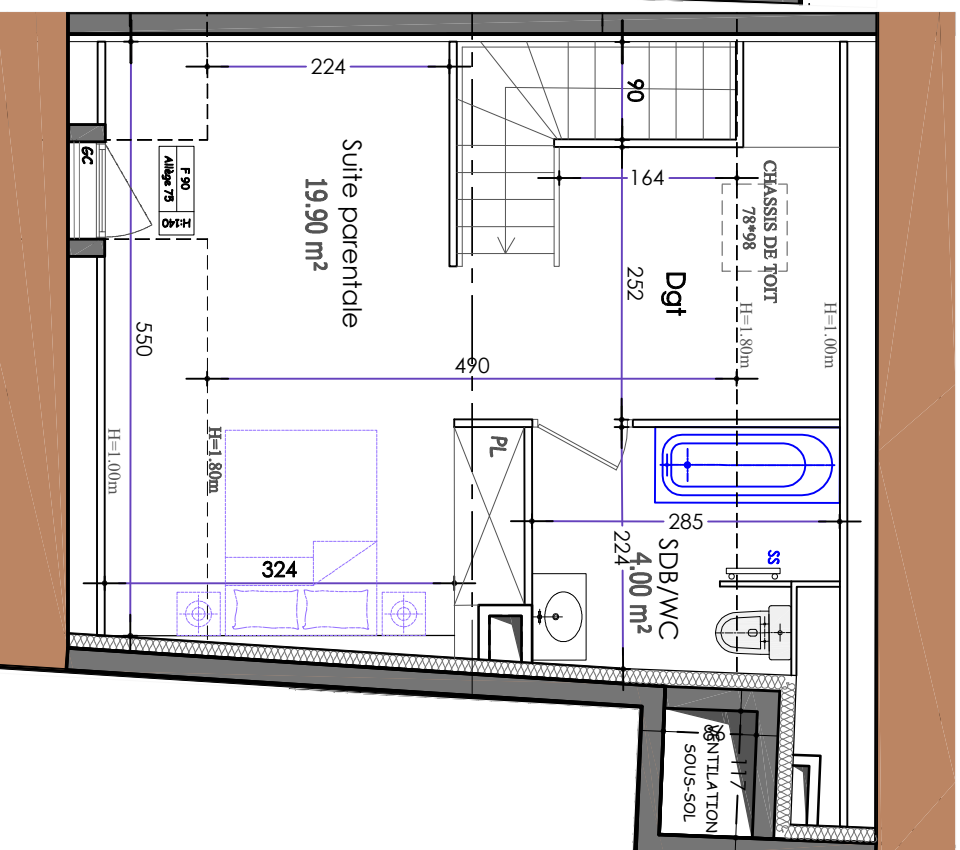




Plan 2ème Etage



Plan Combles



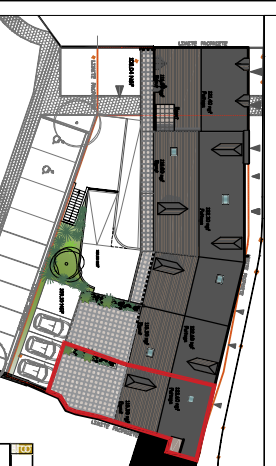
"LES TERRASSES DE HOUDAN"

241 RUE DE LA TOUR - 78550 HOUDAN

SCCV LES TERRASSES DE HOUDAN



MAISON 05 - 5/6 PIECES



PIECES SURFACE

PIECES	SURFACE
Entrée + Aménagement PL	7,60 m ² + 2,00m ²
Lingerie	8,00 m ²
WC 1	1,75 m ²
Séjour - Cuisine + Aménagement PL	44,50 m ² + 2,00m ²
Chambre 1	22,80 m ²
Espace bureau + Aménagement PL	6,70 m ² + 2,00m ²
SDB	6,00 m ²
WC 2	4,00 m ²
Deg.	4,00 m ²
Suite parentale	19,90 m ²
Dégagement chambre	5,40 m ²
SDE / WC	4,00 m ²

TOTAL SURFACES HABITABLES 140,65 m²
Surfaces < 1,80m de hauteur + 9,00 m²

Terrasse	35,60 m ²
Garage ouvert	28,10 m ²

Plan conforme à la réglementation PMVR

LEGENDE

	Soffiteur aux plafond		Secrès services
	Tableau électrique		Gaine technique
	Retombe de poutre		
PF	Porte-ferrière	VR	Volet Roulant
F	Fenêtre	VB	Volet Battant
CU	Cuisine	LV	Lave Vaisselle
R	Réfrigérateur	LL	Lave Linge

NOTA 1 : - Hauteur sous plafond des pièces, sauf mention particulière : 2,50m
 - Les surfaces habitables des pièces sont indiquées dans les plans techniques



INDICE : A Date : 19/12/2023

NOTA 1 : Le présent plan exprime la figure et les dispositions générales de l'appartement qui sont susceptibles de variations en fonction des nécessités techniques et/ou administratives de la réalisation tant en ce qui concerne les dimensions et les équipements. Les surfaces indiquées sont approximatives, les retombées de poutres, les soffites, les faux-plafonds, la dimension des gaines techniques sont figurés à titre indicatif. Les équipements de cuisine ne sont pas fournis et les placards seront aménagés selon la notice de vente. Les jardins pourront avoir une pente supérieure à 5%.

NOTA 2 : Toute modification est soumise à l'accord préalable de la société et du bureau de contrôle. Aucune modification affectant l'installation électrique, la plomberie ou le cloisonnement ne pourra être prise en compte après le démarrage des travaux. Dans le cadre des TMA, il ne sera pas accepté de modifications sur la structure, la porte d'entrée, les gaines techniques, la position du tableau électrique et des menuiseries extérieures.