



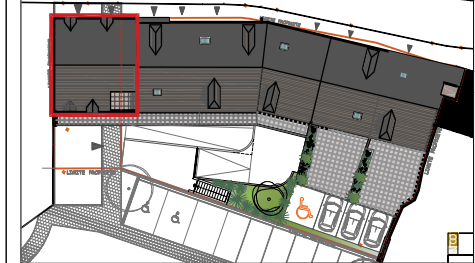
"LES TERRASSES DE HOUDAN"

241 RUE DE LA TOUR - 78550 HOUDAN

SCCV LES TERRASSES DE HOUDAN



LOGEMENT 09 - 3 PIECES



2ème Etage

PIECES

SURFACE

Entrée	2.30 m ²
Séjour - Cuisine	30.20 m ²
Chambre 1	11.70 m ²
Chambre 2	11.70 m ²
SDB / WC	5.00 m ²

TOTAL SURFACES HABITABLES 60.90 m²

Terrasse	5.00 m ²
----------	---------------------

Accès depuis un espace commun desservant 2 logements

LEGENDE

	Soffite/Faux plafond		Sèche serviettes
	Tableau électrique		Gaine technique
			Retombée de poutre
PF	Porte-fenêtre	VR	Volet Roulant
F	Fenêtre	VB	Volet Battant
CU	Cuisson	LV	Lave Vaisselle
R	Réfrigérateur	LL	Lave Linge
PV	Pare-vue	GC	Garde Corps

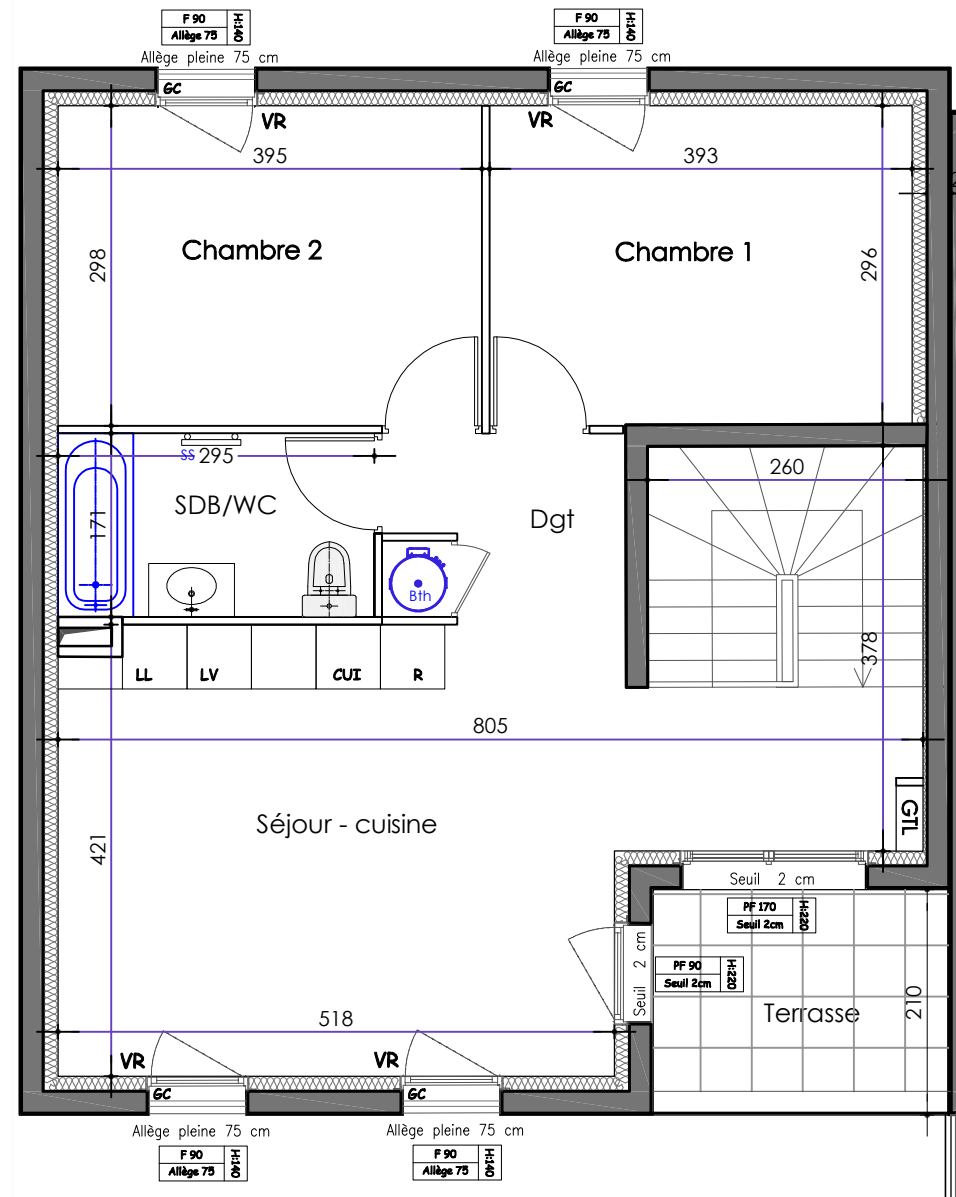
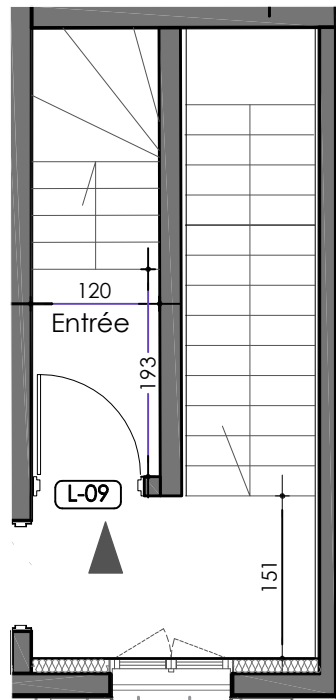
NOTA : - Hauteur sous plafond des pièces, sauf mention particulière : 2.50 m
- La surface habitable des placards est incluse dans celle des pièces attenantes

0 1 2 3m

INDICE : A

Date : 19/12/2023

Entrée au 1er étage



NOTA 1 : Le présent plan exprime la figure et les dispositions générales de l'appartement qui sont susceptibles de variations en fonction des nécessités techniques et/ou administratives de la réalisation tant en ce qui concerne les dimensions et les équipements. Les surfaces indiquées sont approximatives, les retombées de poutres, les soffites, les faux-plafonds, la dimension des gaines techniques sont figurés à titre indicatif. Les équipements de cuisine ne sont pas fournis et les placards seront aménagés selon la notice de vente. Les jardins pourront avoir une pente supérieure à 5%.

NOTA 2 : Toute modification est soumise à l'accord préalable de la société et du bureau de contrôle. Aucune modification affectant l'installation électrique, la plomberie ou le cloisonnement ne pourra être pris en compte après le démarrage des travaux. Dans le cadre des TMA, il ne sera pas accepté de modifications sur la structure, la porte d'entrée, les gaines techniques, la position du tableau électrique et des menuiseries extérieures.