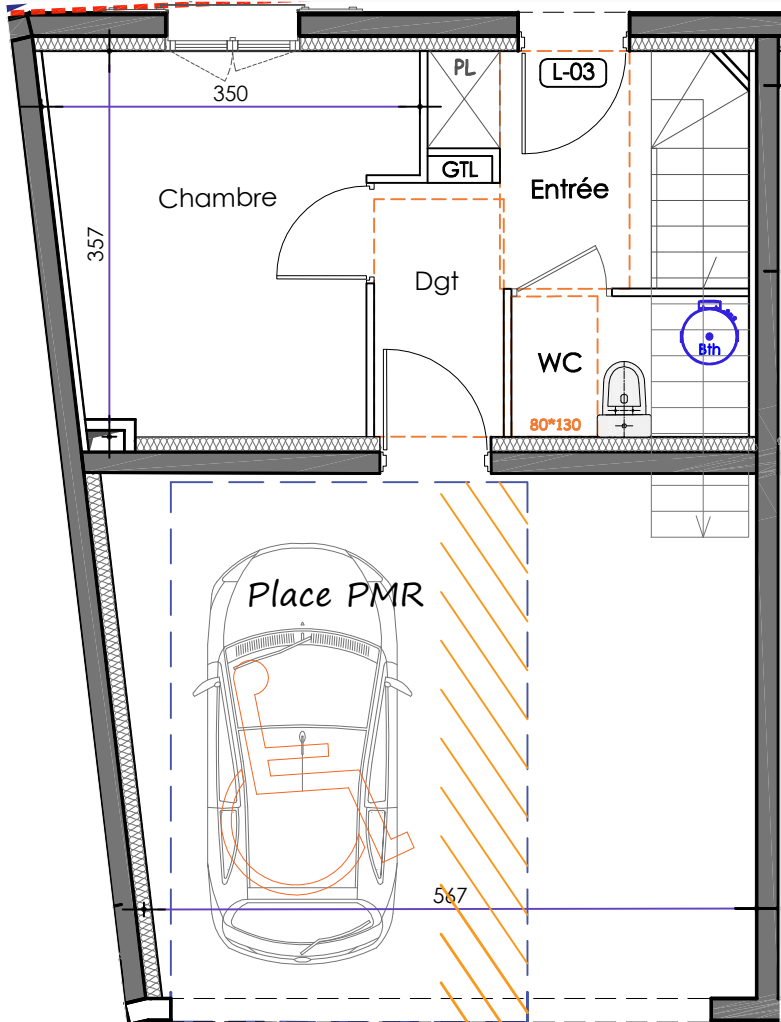
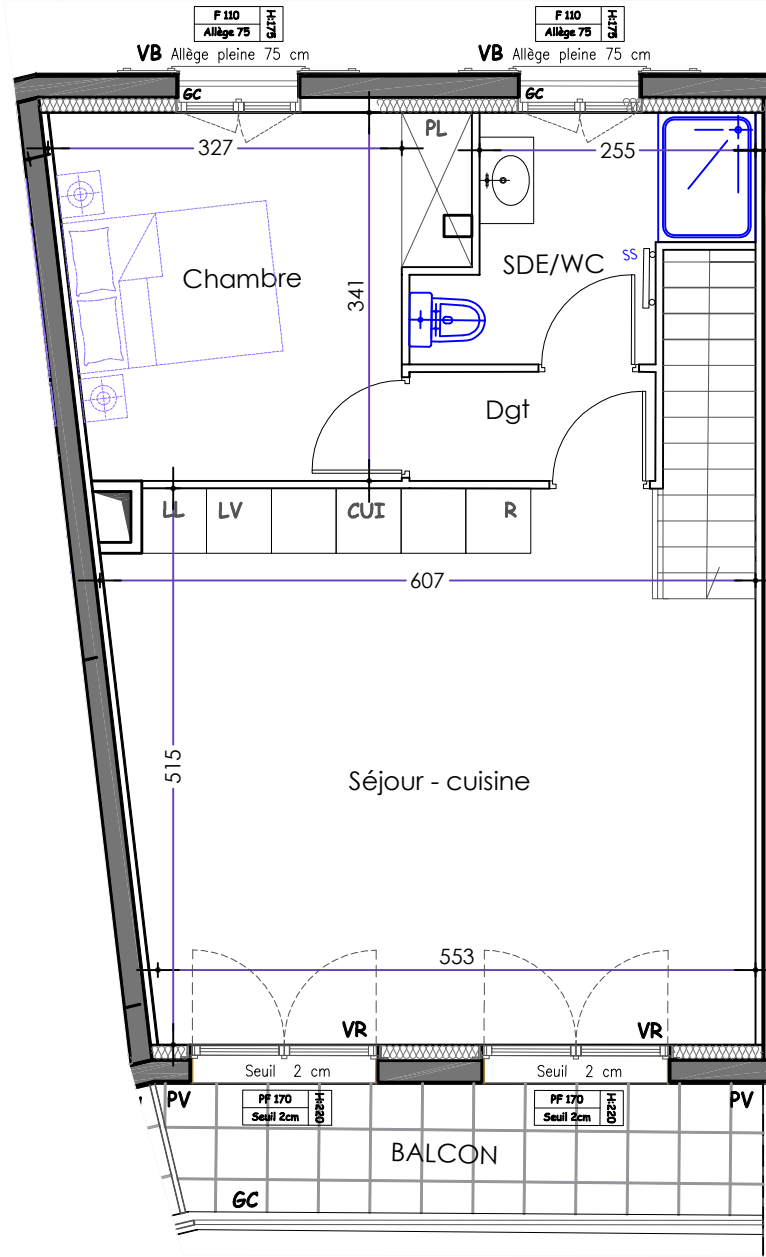




DUPLEX - Plan RDC



DUPLEX - Plan 1er Etage



"LES TERRASSES DE HOUDAN"

241 RUE DE LA TOUR - 78550 HOUDAN

SCCV LES TERRASSES DE HOUDAN



LOGEMENT 03 - 3 PIECES



DUPLEX - RDC & 1er Etage

PIECES	SURFACE
Entrée	3.70 m ²
Dégagement	2.70 m ²
Séjour - Cuisine	28.80 m ²
WC	2.30 m ²
Chambre 1	10.50 m ²
Chambre 2	11.40 m ²
Dégagement	2.30 m ²
SDB / WC	5.40 m ²
TOTAL SURFACES HABITABLES	67.10 m²

Balcon	6.50 m ²
Garage ouvert	28.80 m ²

Accès privé depuis la rue

LEGENDE		
	Soffite/Faux plafond	
	Tableau électrique	
	PF	
	F	
	CU	
	R	
	LV	
	LL	

NOTA : - Hauteur sous plafond des pièces, sauf mention particulière : 2.50 m
- La surface habitable des placards est incluse dans celle des pièces attenantes



INDICE : A

Date : 19/12/2023

NOTA 1 : Le présent plan exprime la figure et les dispositions générales de l'appartement qui sont susceptibles de variations en fonction des nécessités techniques et/ou administratives de la réalisation tant en ce qui concerne les dimensions et les équipements. Les surfaces indiquées sont approximatives, les retombées de poutres, les soffites, les faux-plafonds, la dimension des gaines techniques sont figurés à titre indicatif. Les équipements de cuisine ne sont pas fournis et les placards seront aménagés selon la notice de vente. Les jardins pourront avoir une pente supérieure à 5%.

NOTA 2 : Toute modification est soumise à l'accord préalable de la société et du bureau de contrôle. Aucune modification affectant l'installation électrique, la plomberie ou le cloisonnement ne pourra être pris en compte après le démarrage des travaux. Dans le cadre des TMA, il ne sera pas accepté de modifications sur la structure, la porte d'entrée, les gaines techniques, la position du tableau électrique et des menuiseries extérieures.