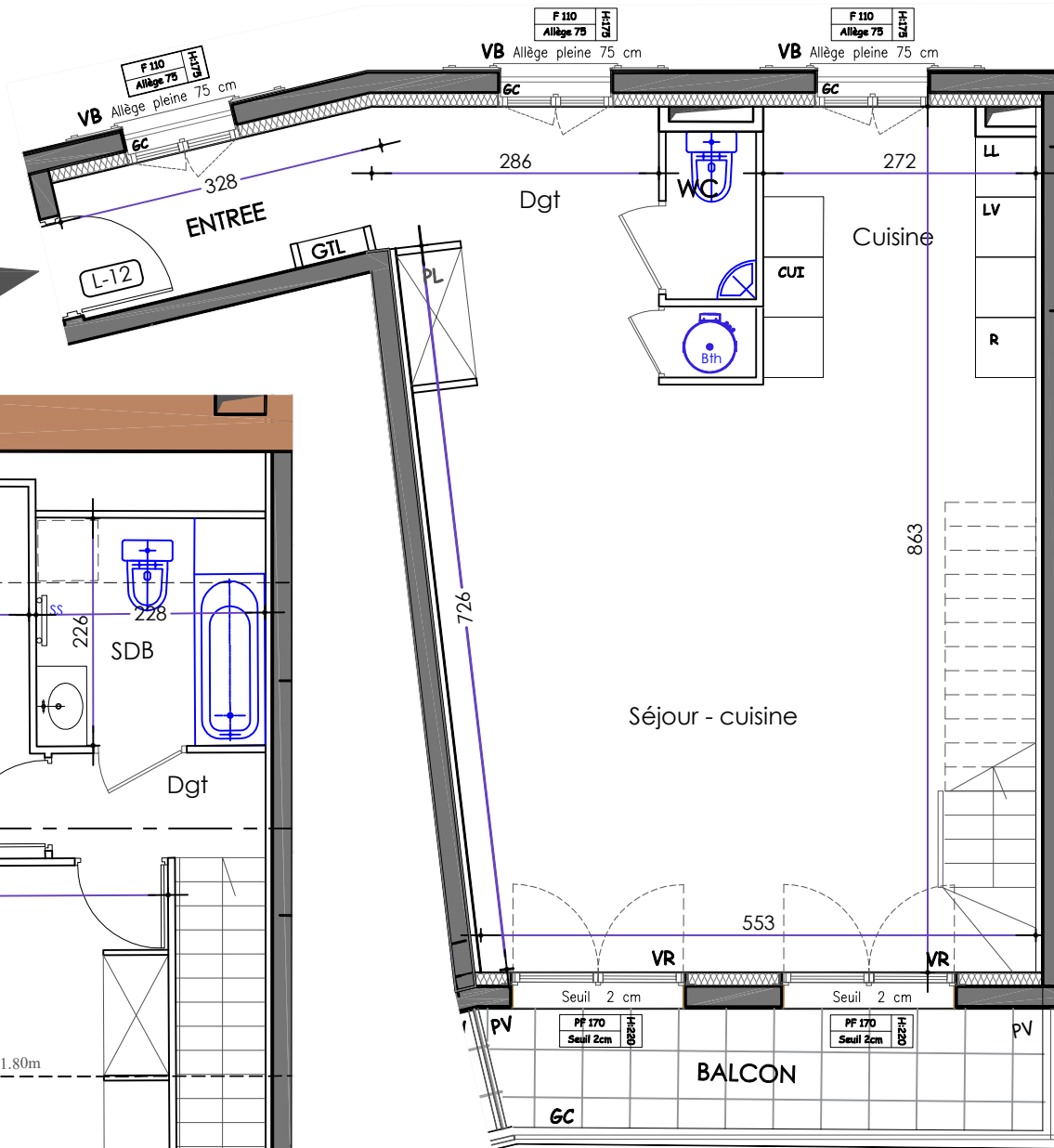
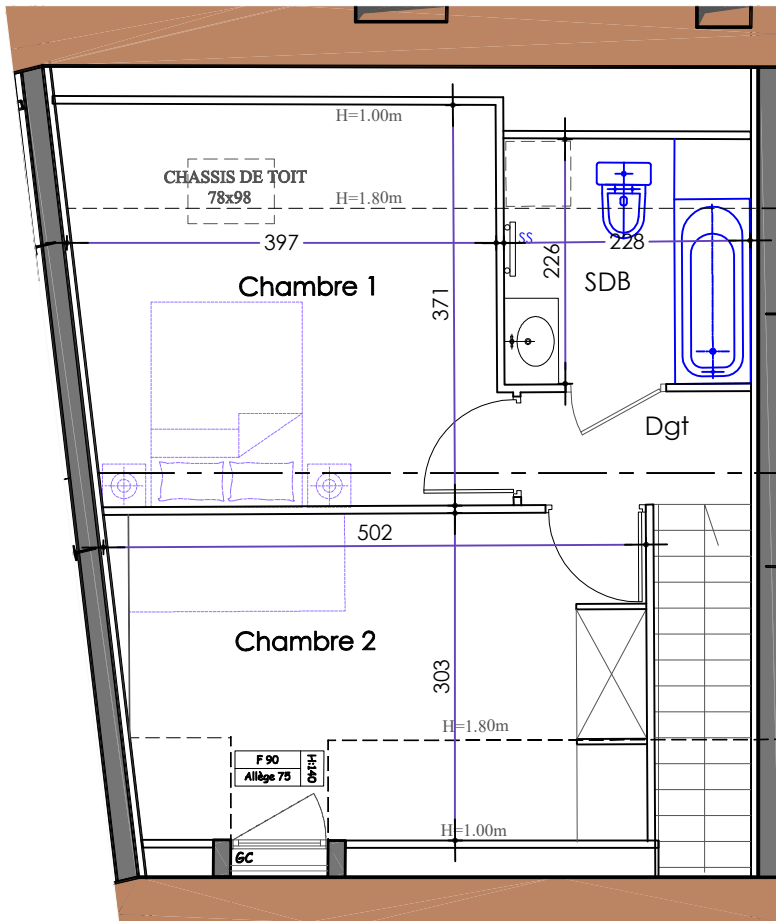




DUPLEX - Plan Combles



DUPLEX - Plan 2ème Etage

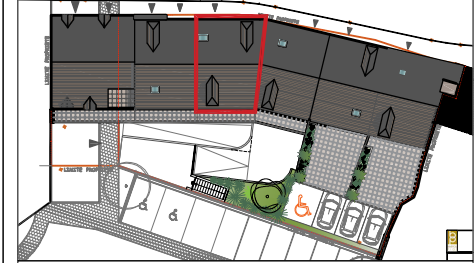
"LES TERRASSES DE HOUDAN"

241 RUE DE LA TOUR - 78550 HOUDAN

SCCV LES TERRASSES DE HOUDAN



LOGEMENT 12 - 3 PIECES



DUPLEX - 2ème Etage & Combles

| PIECES     | SURFACE              |
|------------|----------------------|
| Entrée     | 4.10 m <sup>2</sup>  |
| Dégagement | 7.40 m <sup>2</sup>  |
| Séjour     | 31.40 m <sup>2</sup> |
| Cuisine    | 7.50 m <sup>2</sup>  |
| WC         | 1.50 m <sup>2</sup>  |
| Chambre 1  | 10.70 m <sup>2</sup> |
| Chambre 2  | 11.00 m <sup>2</sup> |
| Dégagement | 2.20 m <sup>2</sup>  |
| SDB / WC   | 3.70 m <sup>2</sup>  |

|                                       |                             |
|---------------------------------------|-----------------------------|
| <b>TOTAL SURFACES HABITABLES</b>      | <b>79.50 m<sup>2</sup></b>  |
| <b>Surfaces &lt; 1.80m de hauteur</b> | <b>+ 8.20 m<sup>2</sup></b> |

|        |                     |
|--------|---------------------|
| Balcon | 6.50 m <sup>2</sup> |
|--------|---------------------|

Accès depuis un espace commun desservant 8 logements

| LEGENDE   |                      |           |                  |
|-----------|----------------------|-----------|------------------|
|           | Soffite/Faux plafond |           | Sèche serviettes |
|           | Tableau électrique   |           | Gaine technique  |
|           | Retombée de poutre   |           |                  |
| <b>PF</b> | Porte-fenêtre        | <b>VR</b> | Volet Roulant    |
| <b>F</b>  | Fenêtre              | <b>VB</b> | Volet Battant    |
| <b>PV</b> | Pare-vue             | <b>GC</b> | Garde Corps      |
| <b>CU</b> | Cuisson              | <b>LV</b> | Lave Vaisselle   |
| <b>R</b>  | Réfrigérateur        | <b>LL</b> | Lave Linge       |

NOTA : - Hauteur sous plafond des pièces, sauf mention particulière : 2.50 m  
- La surface habitable des placards est incluse dans celle des pièces attenantes



INDICE : A Date : 19/12/2023

NOTA 1 : Le présent plan exprime la figure et les dispositions générales de l'appartement qui sont susceptibles de variations en fonction des nécessités techniques et/ou administratives de la réalisation tant en ce qui concerne les dimensions et les équipements. Les surfaces indiquées sont approximatives, les retombées de poutres, les soffites, les faux-plafonds, la dimension des gaines techniques sont figurés à titre indicatif. Les équipements de cuisine ne sont pas fournis et les placards seront aménagés selon la notice de vente. Les jardins pourront avoir une pente supérieure à 5%.

NOTA 2 : Toute modification est soumise à l'accord préalable de la société et du bureau de contrôle. Aucune modification affectant l'installation électrique, la plomberie ou le cloisonnement ne pourra être pris en compte après le démarrage des travaux. Dans le cadre des TMA, il ne sera pas accepté de modifications sur la structure, la porte d'entrée, les gaines techniques, la position du tableau électrique et des menuiseries extérieures.