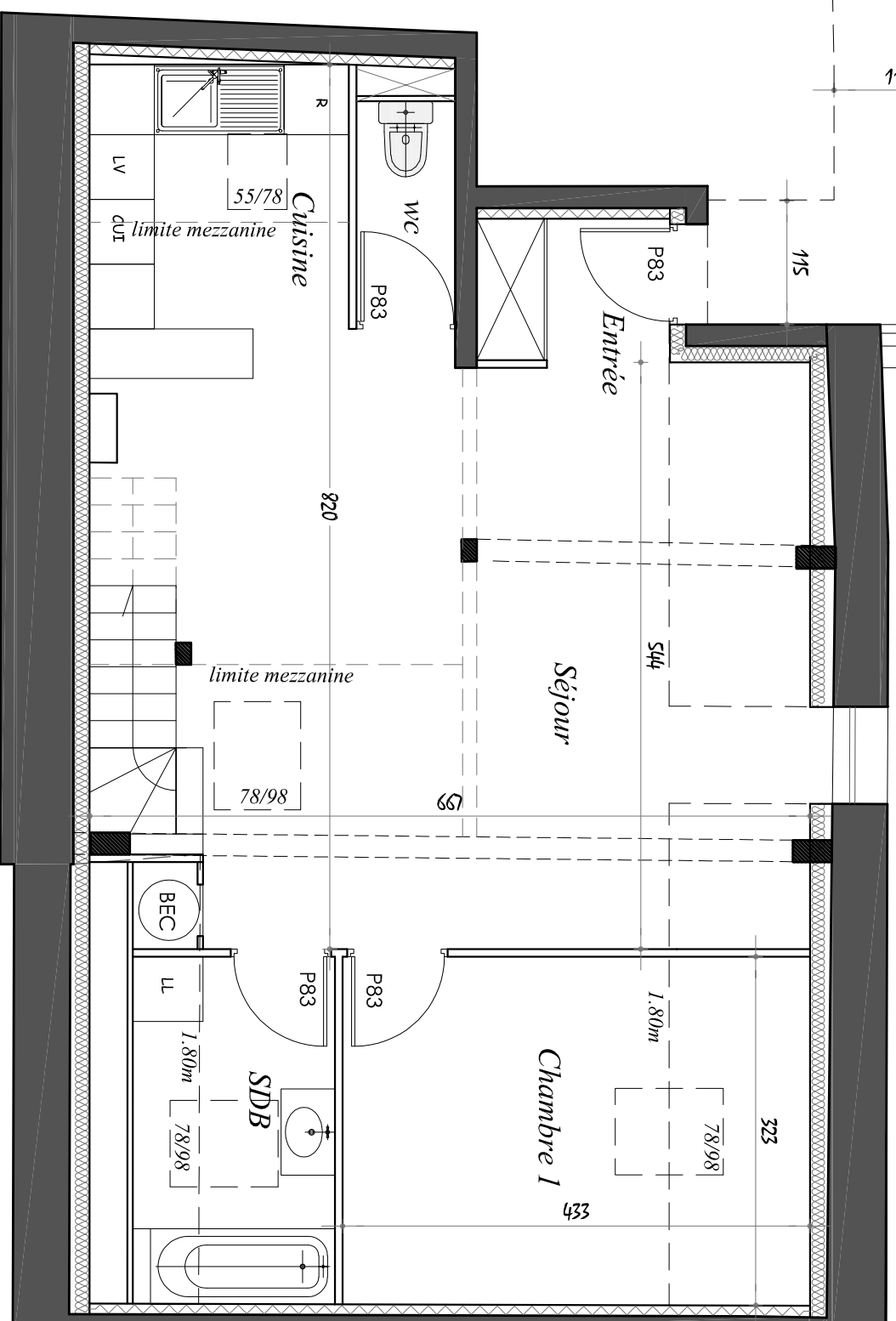


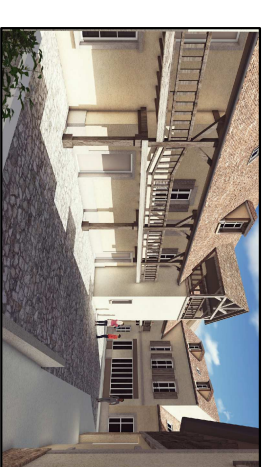
**ETAGE**



**RDC**

# "LA COUR DES ARTS"

HOUDAN



**REHABILITATION DE LOGEUX ARTISANAUX EN RDC & 10 LOGEMENTS COLLECTIFS EN ETAGES**

65-67 Rue de Paris  
78550 HOUDAN

**MATRE D'OUVRAGE**

**CITI**

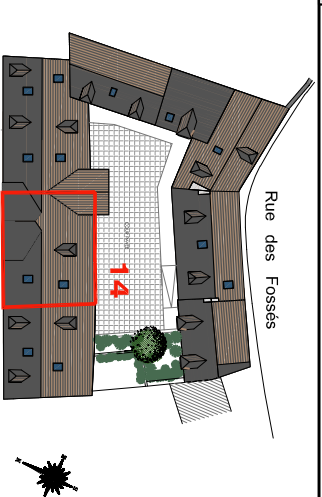
ZA DE LA GARE - CHEMIN DES FOSSETTES  
78490 MERE

**MATRE D'OEUVRE DE CONCEPTION**



**J.C. BARTOU & N. PIOT**  
ARCHITECTES DPLG  
Email : [bonjour@vendoo.fr](mailto:bonjour@vendoo.fr)

11 rue Henri FERCHAL  
78280 GUYANCOURT



Rue de Paris

**LOT 14**

**Combles 3 PIECES**

Date : 10/11/2016

**Surface habitable : 57.30 m<sup>2</sup>**

PIECES	SURFACE
Séjour	26.2 m <sup>2</sup> / s/sol 32.0 m <sup>2</sup>
Cuisine	8.1 m <sup>2</sup>
Chambre 1	9.7 m <sup>2</sup> / s/sol 13.9 m <sup>2</sup>
Mezzanine	4.9 m <sup>2</sup> / s/sol 12.0 m <sup>2</sup>
Salle de Bain	4.0 m <sup>2</sup> / s/sol 6.0 m <sup>2</sup>
WC	2.1 m <sup>2</sup>
Entrée	2.3 m <sup>2</sup>
<b>TOTAL</b>	<b>57.3 m<sup>2</sup></b>
Surface au sol	76.4 m <sup>2</sup>

NOTA : Le présent plan exprime la figure et les dispositions générales de l'appartement qui sont susceptibles de variations en fonction des nécessités techniques de la réalisation tant en ce qui concerne les dimensions que les équipements.