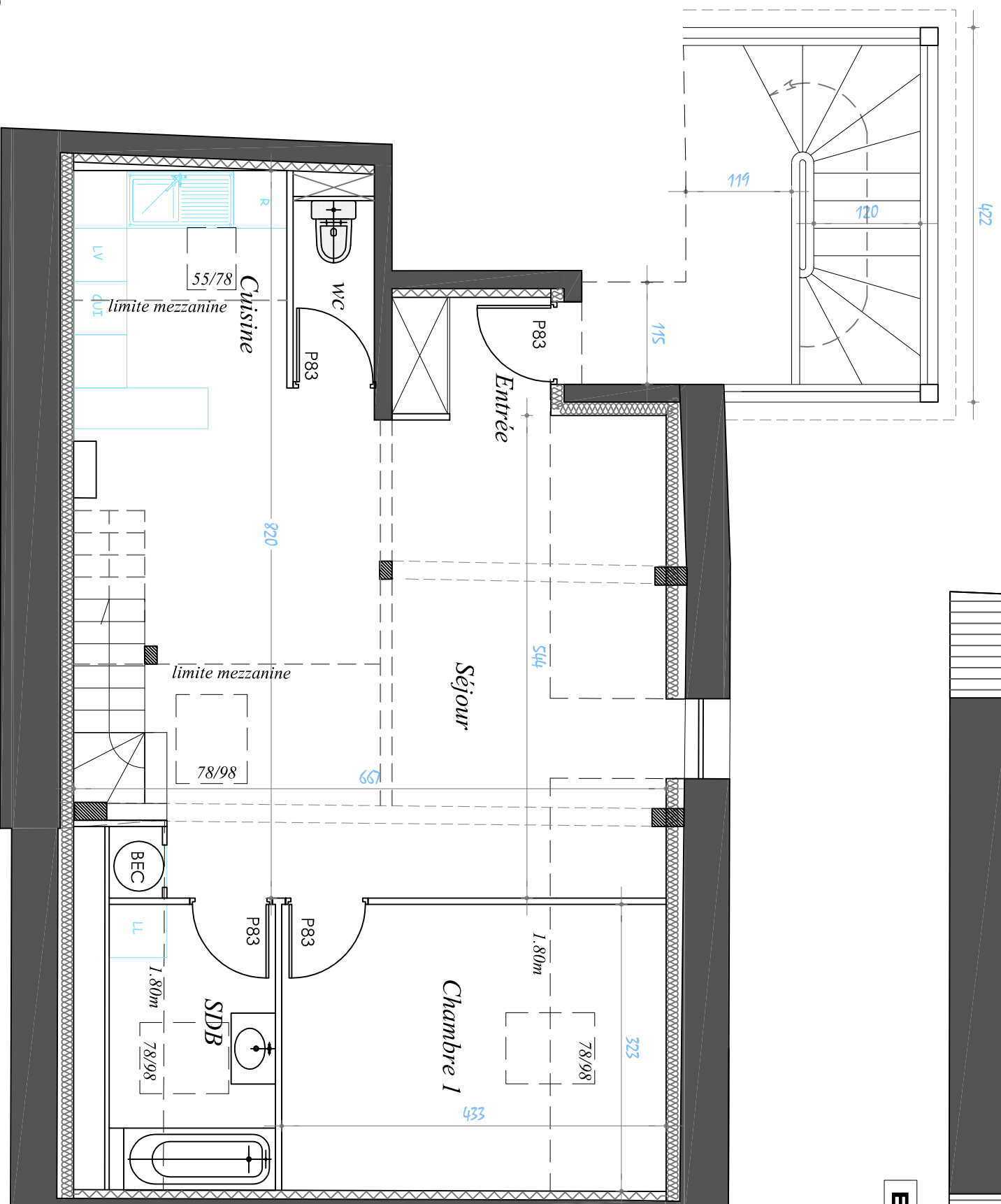


ETAGE

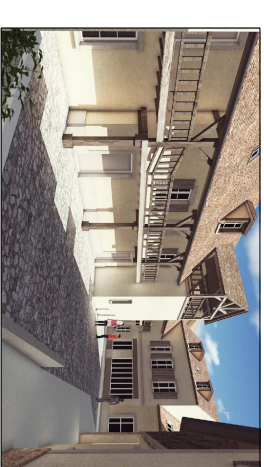


RDC



"LA COUR DES ARTS"

HOUDAN



REHABILITATION DE LOGEUX ARTISANAUX EN RDC & 10 LOGEMENTS COLLECTIFS EN ETAGES

65-67 Rue de Paris
78550 HOUDAN

MATRE D'OUVRAGE

CITI

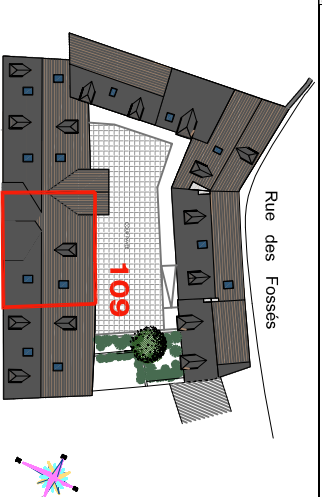
ZA DE LA GARE - CHEMIN DES FOSSETTES
78490 MERE

MATRE D'OEUVRE DE CONCEPTION



J.B BARTOLI & N PLOT
ARCHITECTES DPLG
Email : contact@bartoli-nplot.fr

11 rue Henri FERCHAL
78280 GUYANCOURT



Rue des Fossés
de Paris

LOGEMENT 109 **Combles** **3 PIECES**
Date : 26/05/2016

Surface habitable : 57.30 m²

PIECES	SURFACE
Séjour	26.2 m ² / s/sol 32.0 m ²
Cuisine	8.1 m ²
Chambre 1	9.7 m ² / s/sol 13.9 m ²
Mezzanine	4.9 m ² / s/sol 12.0 m ²
Salle de Bain	4.0 m ² / s/sol 6.0 m ²
WC	2.1 m ²
Entrée	2.3 m ²
TOTAL	57.3 m²
Surface au sol	76.4 m ²

NOTA : Le présent plan exprime la figure et les dispositions générales de l'appartement qui sont susceptibles de variations en fonction des nécessités techniques de la réalisation tant en ce qui concerne les dimensions que les équipements.